



洁净蒸汽产生

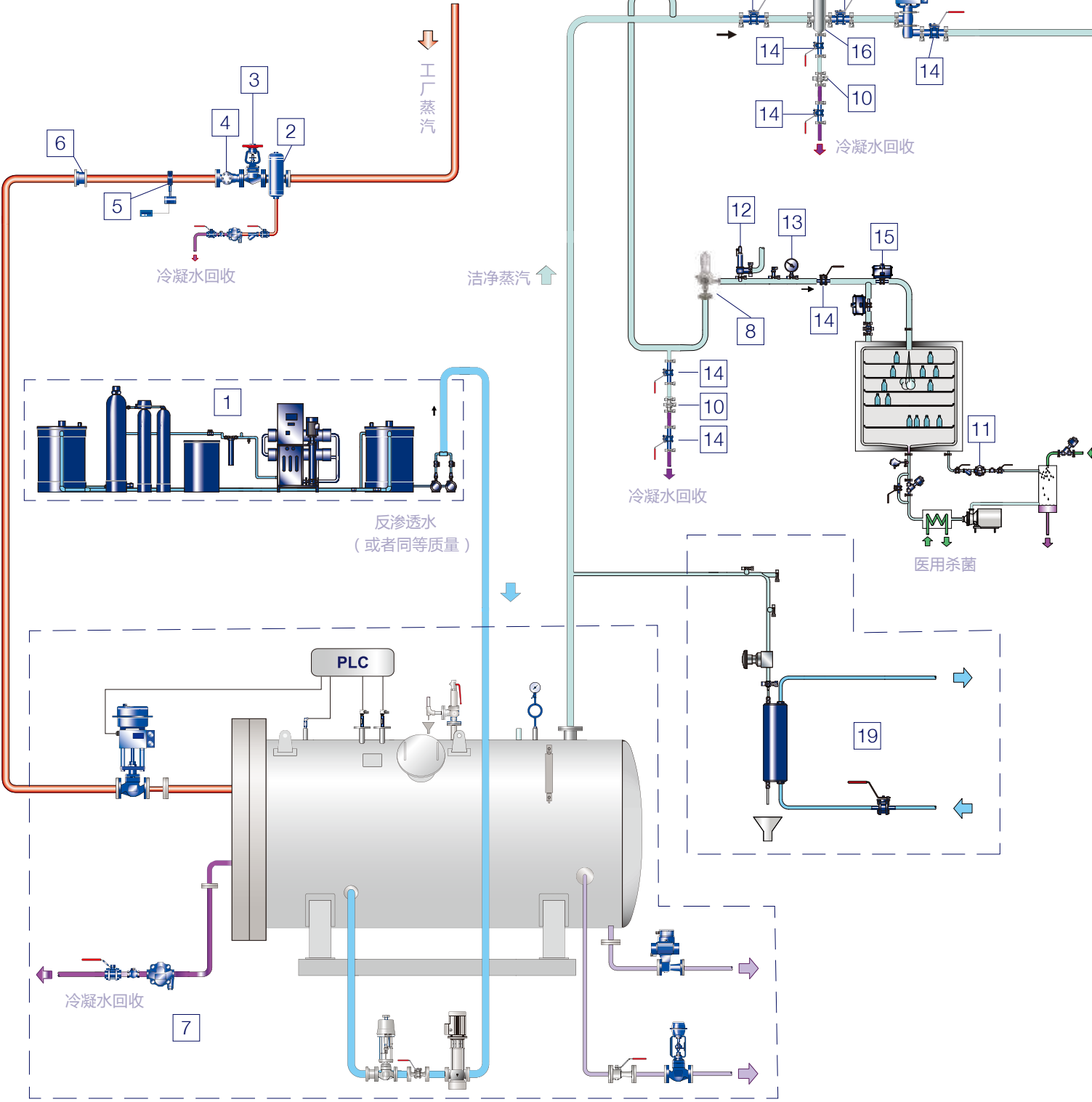
纯水处理

- 1 水处理及RO水机

工业蒸汽供给

- 2 工业蒸汽汽水分离器
3 工业蒸汽截止阀
4 工业蒸汽过滤器
5 工业蒸汽流量计
6 工业蒸汽止回阀

- 7 洁净蒸汽发生器CSG



洁净蒸汽输送及使用

压力控制

- 8 洁净型气动压力控制系统

温度控制

- 9 洁净型气动温度控制系统

蒸汽疏水

- 10 洁净型热静力式蒸汽疏水阀
11 不锈钢浮球式蒸汽疏水阀

计量

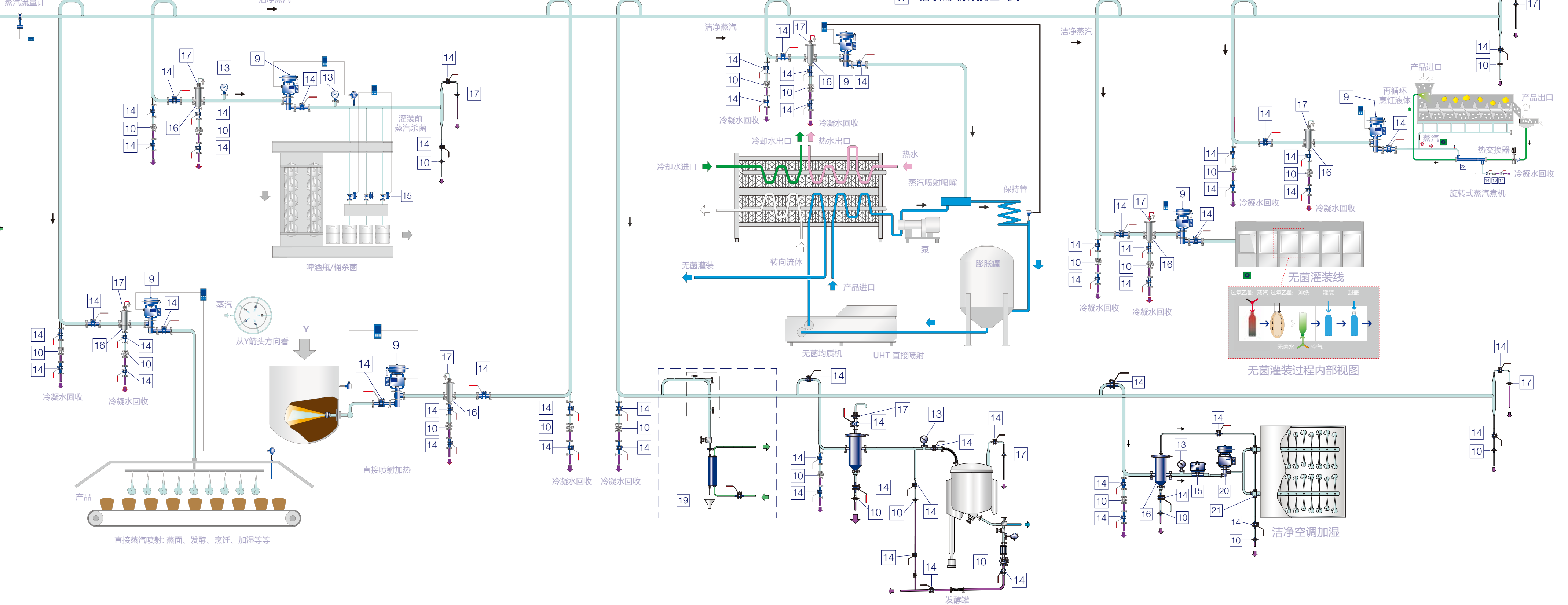
- 18 蒸汽流量计

管道附件

- 12 洁净型安全阀
13 洁净型压力表
14 洁净型球阀M70i & M80i
15 洁净型自动控制球阀
16 洁净型汽水分离器CS10
17 洁净蒸汽系统排空气阀

专业蒸汽处理

- 19 洁净蒸汽品质检测装置SQT
20 湿度控制阀
21 洁净加湿喷射管
22 洁净型换热器



产品、应用及系统 蒸汽与冷凝水系统



蒸汽产生

spirax
sarco

蒸汽输送

spirax
sarco

蒸汽控制及冷凝水处理

spirax
sarco

给水及给水处理

- 1 给水箱
- 2 除氧头
- 3 蒸汽喷射与温度控制系统
- 4 液位控制
- 5 再循环系统
- 6 排空阀与破真空器

锅炉给水及锅炉液位控制

- 7 比例式给水控制
- 8 水位警报
- 9 给水止回阀和液位调节阀
- 其它型号
- 开关式给水泵控制

锅炉排污TDS控制

- 10 自动TDS控制系统
- 11 取样冷却器
- 其它型号
- 火管锅炉及其它类型锅炉的排污系统

排污热回收

- 12 闪蒸罐
- 13 余热回收热交换器

底部排污阀与排污罐

- 14 底部定时排污阀
- 15 集水管
- 16 截止阀和止回阀
- 17 排污罐
- 18 冷却水温度控制系统
- 19 排汽帽
- 其它型号
- 手动底部排污阀

蒸汽启动及计量

- 20 蒸汽主管启动系统
- 21 蒸汽汽水分离器

冷凝水检测

- 22 电导率监测系统
- 23 浊度监测系统
- 24 冷凝水分流阀

压力控制

- 25 气动压力控制系统
- 26 直接作用式减压阀
- 27 导阀型隔膜式减压阀
- 28 安全阀

温度控制

- 29 自作用式温度控制
- 30 气动温度控制系统
- 31 过热保护切断阀
- 32 电动温度控制系统

计 量

- 33 ILVA流量计

蒸汽疏水阀

- 34 热动力式疏水阀
- 35 浮球式疏水阀

其它型号

- 压力平衡式疏水阀
- 双金属疏水阀
- 倒吊桶疏水阀
- 36 蒸汽疏水站

管道附件

- 37 过滤器
- 38 排空气阀
- 39 视镜
- 40 压力表
- 41 破真空气阀
- 42 分离器
- 43 止回阀
- 44 疏水阀监测
- 45 手动和自动球阀
- 46 截止阀
- 47 波纹管密封截止阀
- 48 双阻断双泄放隔离阀

无线通讯

- 49 疏水阀无线监测
- 50 流量计无线监测

蒸汽加湿

- 51 蒸汽喷射加湿器

其它型号

- 自生产蒸汽加湿器

洁净/纯净蒸汽

所示产品中部分可用于洁净/纯净蒸汽系统。生物制药、食品与饮料洁净蒸汽的应用详见背面

二次蒸汽回收

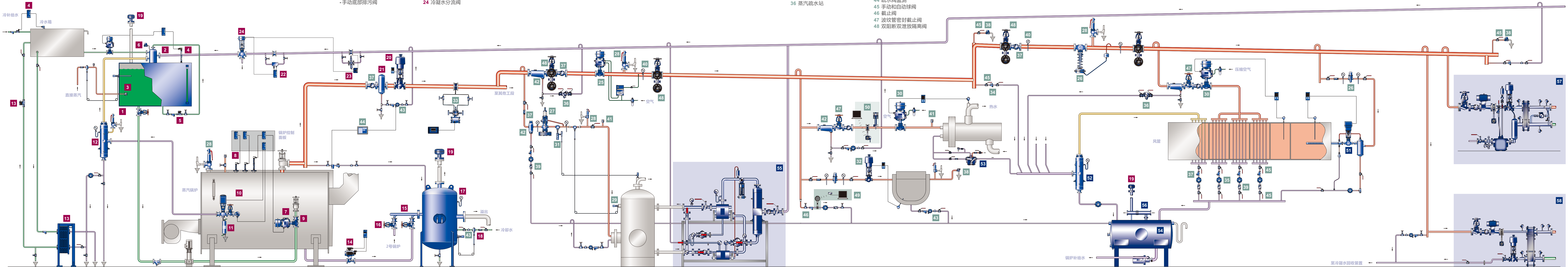
- 52 闪蒸罐用于将高压水转化为可用的二次蒸汽 - 此处用于风道加热器的预热。

冷凝水回收

- 53 疏水阀泵结合了疏水阀和泵的功能，用于冷凝水的排放和回收。（无需供电）
- 54 电泵组用于冷凝水回收

热交换解决方案

- 55 闪蒸回收机组
- 56 排气蒸汽冷凝器
- 57 生活热水机组
- 58 热能机组



仅为一般性标示，部分细节省略，详细资料请与斯派莎克工程师联系

部分产品、服务或解决方案可能不适用于本地市场

仅为一般性标示，部分细节省略，详细资料请与斯派莎克工程师联系

部分产品、服务或解决方案可能不适用于本地市场

仅为一般性标示，部分细节省略，详细资料请与斯派莎克工程师联系

部分产品、服务或解决方案可能不适用于本地市场